

Gebäude-

Plan

Eight Floors

Baujahr – Größe

Haus Gorbatschow 1900, Haus Oetker 1962, Haus Franklin 1982, Komplettmodernisierung aller Gebäude 2015–2016

Vermietbare Fläche (NGF)
ca. 39.500 qm

Fläche Haus Franklin (BGF)
ca. 43.100 qm

Fläche Haus Oetker (BGF)
ca. 5.509 qm

Fläche Haus Gorbatschow (BGF)
ca. 2.247 qm

Fläche Regelgeschoss Haus Franklin (NGF)
ca. 4.500 qm

Fläche Regelgeschoss Haus Oetker (NGF)
ca. 675 qm

Fläche Regelgeschoss Haus Gorbatschow (NGF)
ca. 390 qm

Teilbar ab
Flächen ab ca. 500 qm verfügbar

Ausstattung

Neubau eines architektonisch hochwertigen Glasturms

Neugestaltung der Eingangsbereiche – Schaffung einer repräsentativen Lobby mit Loungecharakter

Kompletterneuerung der haustechnischen Anlagen

Ergänzung aller Flächen durch Kühlung (optional vollklimatisiert/optional mechanische Belüftung)

Außenliegender Sonnen- und Blendschutz mit automatisierter Steuerung

Komfortable Deckenhöhen von 2,85 Metern bis ca. 3,20 Metern

Modernste IT-Grundausstattung (CAT 7) und klimatisierte Serverräume in jeder Einheit

Repräsentativer Eingangs- und Loungebereich mit Empfang, kleinen Shops und Service Points (Kiosk, Reinigung, Café)

Restaurant, Kantine, Café, Kindergarten und Fitnessstudio im Haus

Begrünte und gestaltete Innenhöfe und Außenbereiche

Dachterrasse mit anmietbaren Konferenzräumen

Tiefgarage, Außenstellplätze und Fahrradstellplätze

Lage

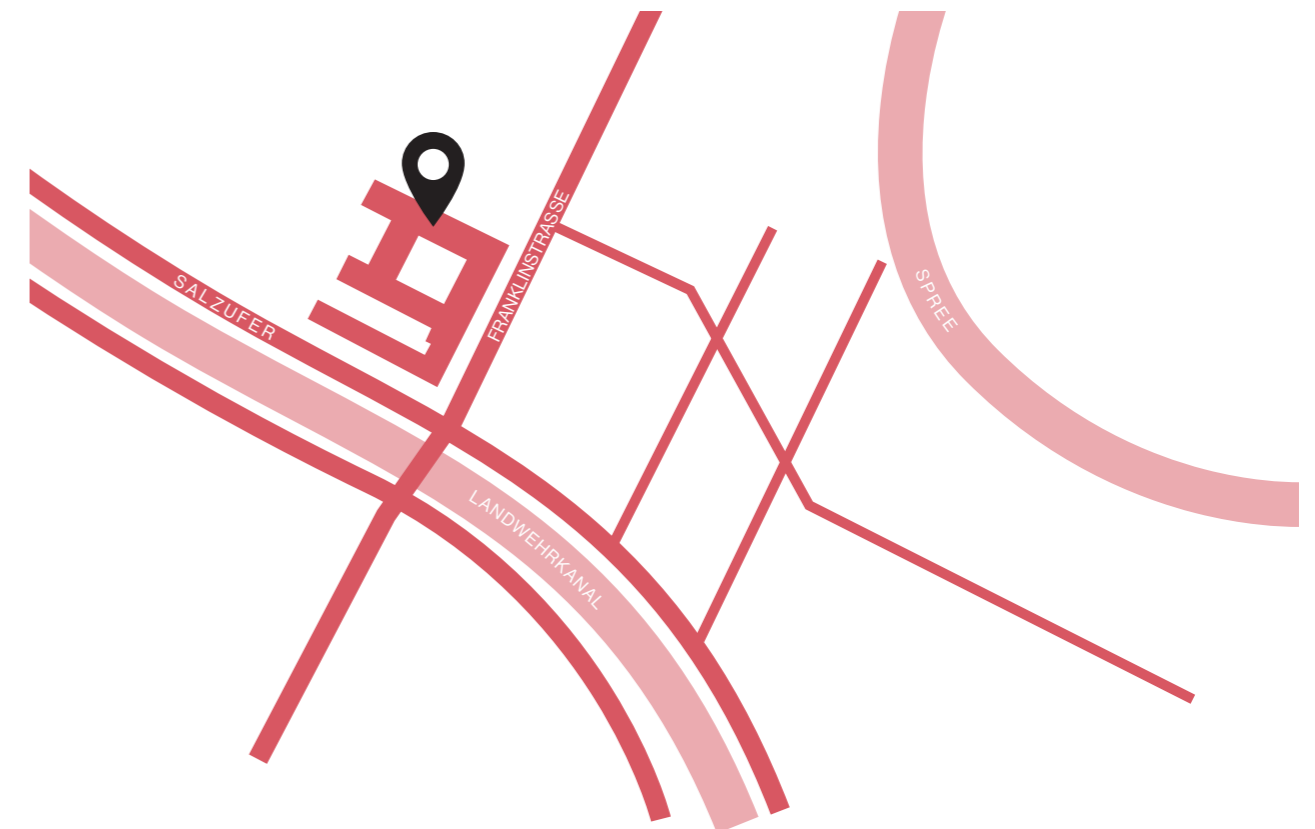
Unmittelbar angrenzend an den Forschungsstandort TU- und PTB-Campus

Unweit der Bürostandorte Ernst-Reuter-Platz (Deutsche Bank Campus, Telekom) und des KPM Quartiers am Tiergarten (Bundesärztekammer, Kassenärztliche Bundesvereinigung und der Gemeinsame Bundesausschuss)

Perfekte verkehrstechnische Anbindung (S- und U-Bahn, Busse, Auto, Fahrrad)




Nahe am Flughafen Berlin-Tegel (TXL)

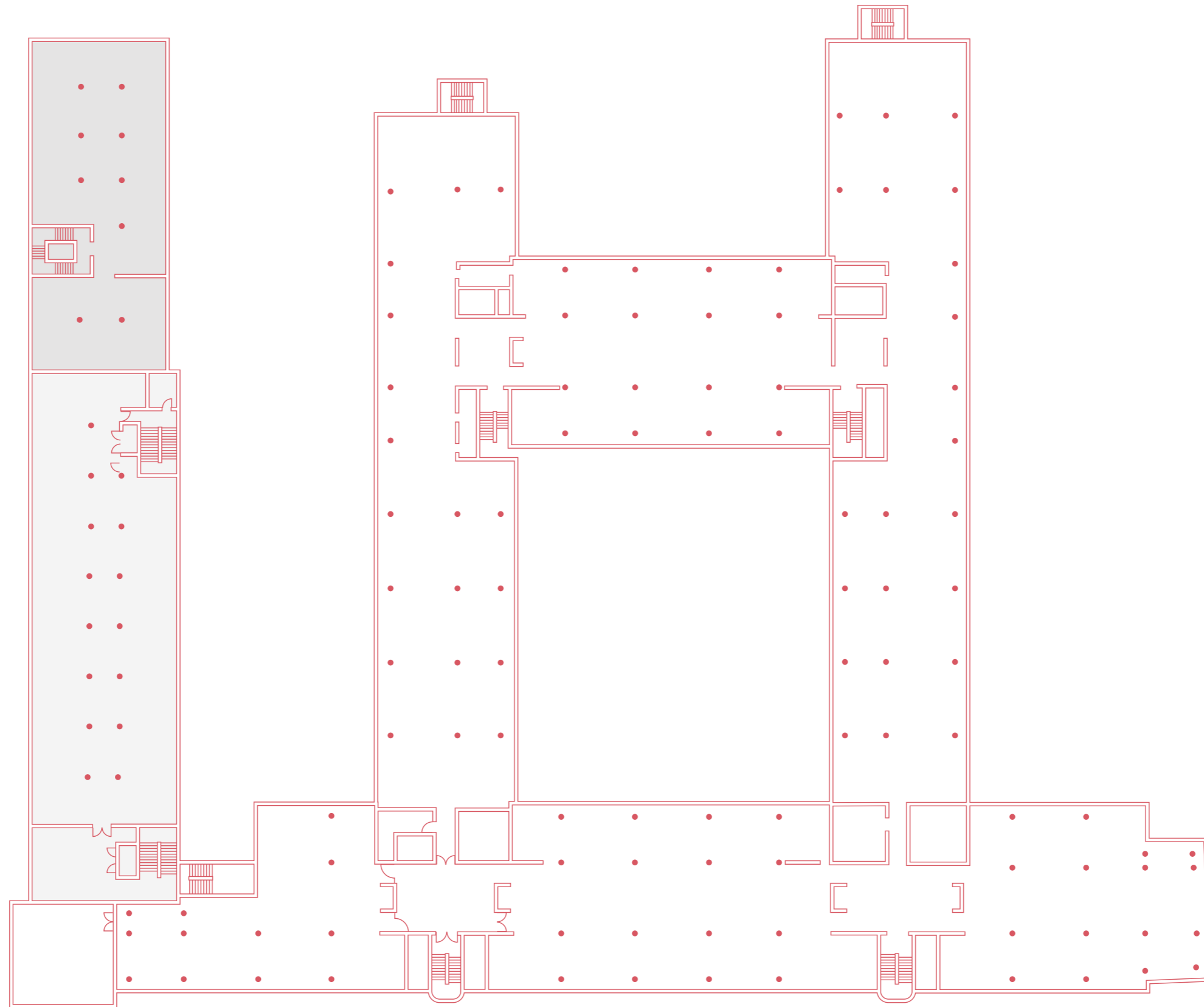
Diverse Naherholungsgebiete (Tiergarten, Zoo, Landwehrkanal und Spree) sind fußläufig erreichbar



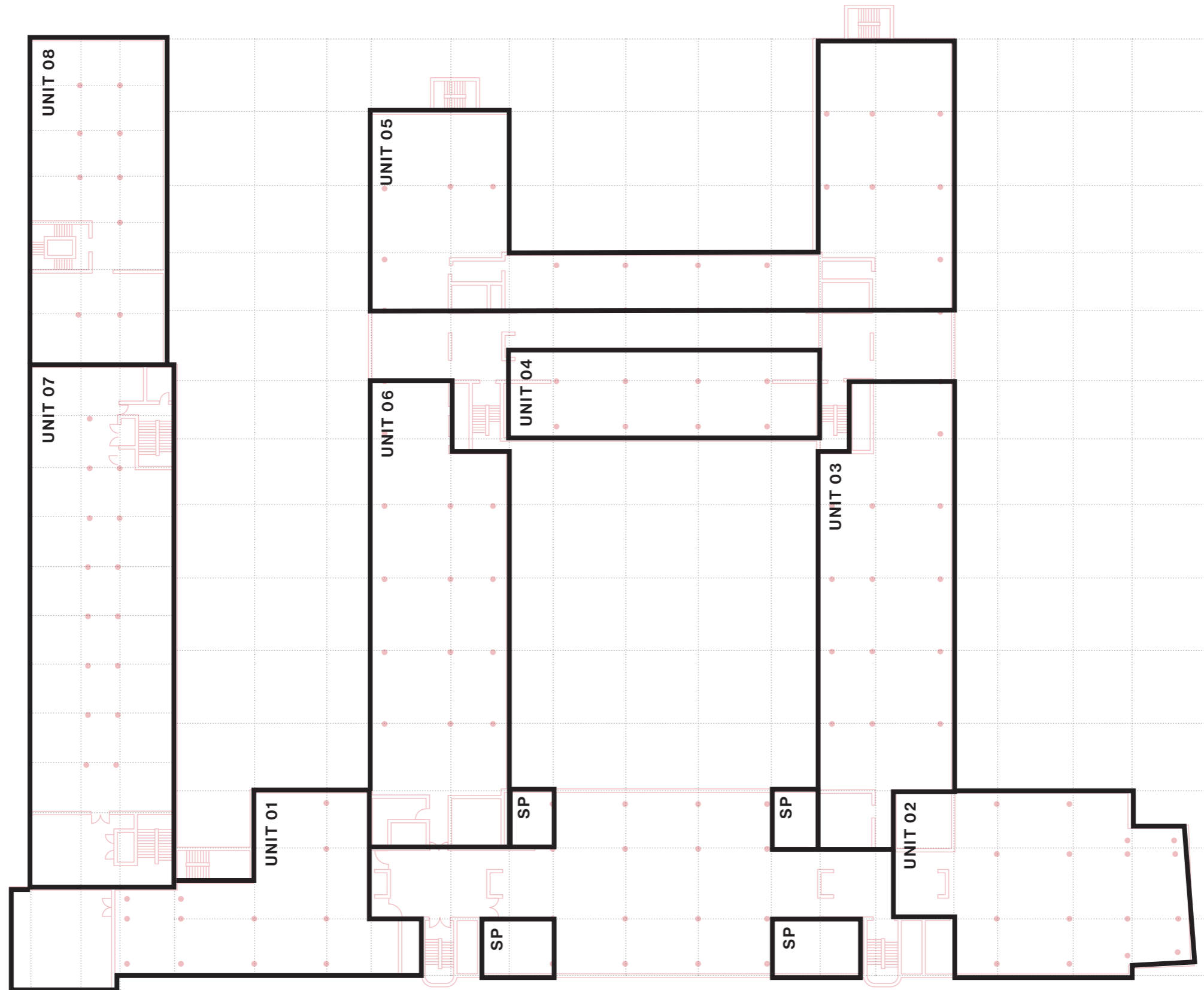
Erdgeschoss

Franklinstraße 28–29
Salzufer 11–12
10587 Berlin

-  Haus Gorbatschow
-  Haus Oetker
-  Haus Franklin



Erdgeschoss Units



Fakten

Unit 01
Haus Franklin
MF/G: ca. 490 m²

Unit 02
Haus Franklin
MF/G: ca. 390 m²

Unit 03
Haus Franklin
MF/G: ca. 590 m²

Unit 04
— Café
Haus Franklin
MF/G: ca. 300 m²

Unit 05
— Kita
Haus Franklin
MF/G: ca. 835 m²

Unit 06
— Restaurant
Haus Franklin
MF/G: ca. 395 m²




Unit 07
Haus Oetker
MF/G: 650 m²

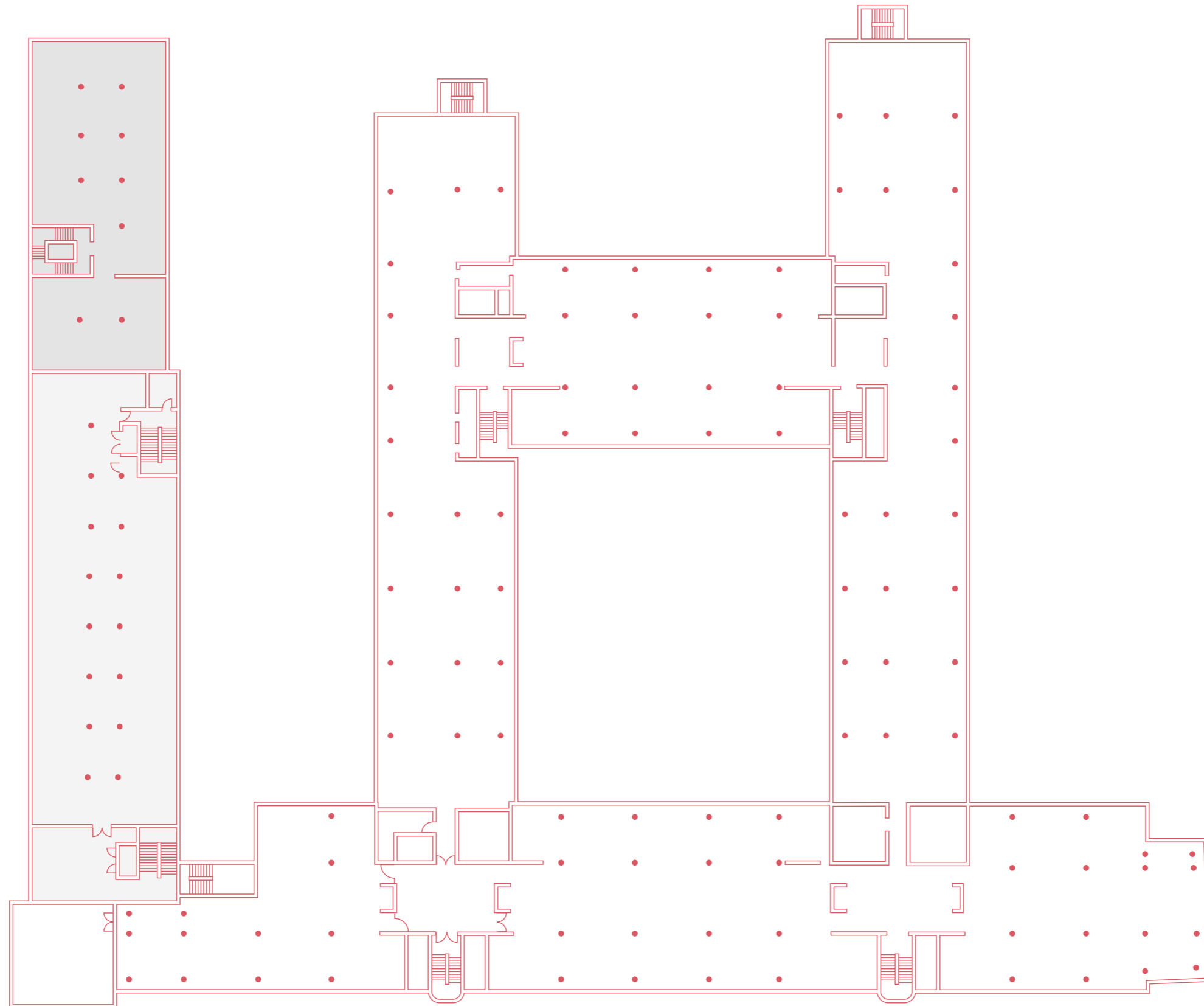
Unit 08
Haus Gorbatschow
MF/G: 335 m²

Service Points
— Post / Café / Kiosk / Annahme
Haus Franklin
MF/G: 28 m² / 29 m² / 45 m² / 45 m²

Obergeschoss 01

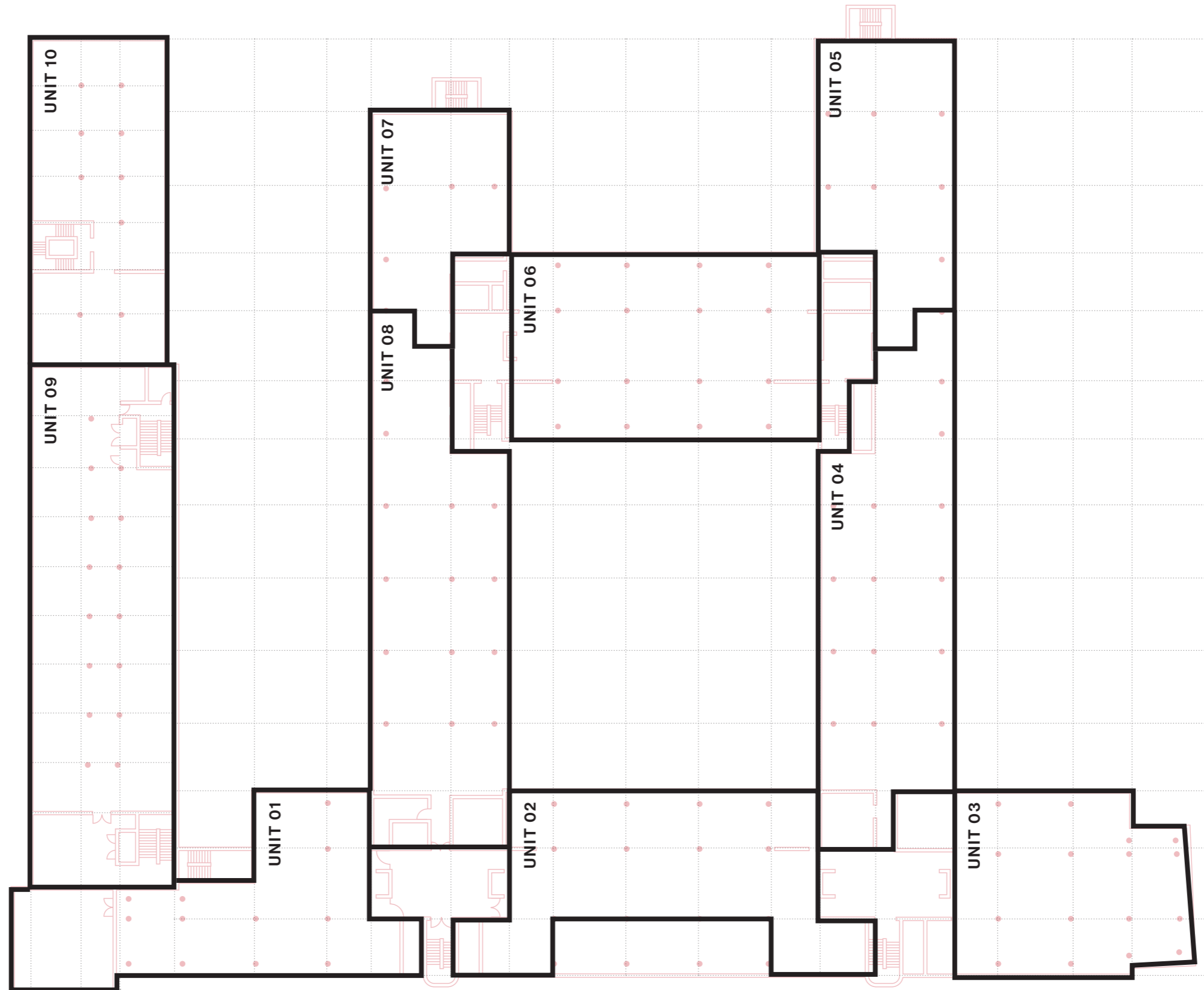
Franklinstraße 28–29
Salzufer 11–12
10587 Berlin

-  Haus Gorbatschow
-  Haus Oetker
-  Haus Franklin



Obergeschoss 01

Units






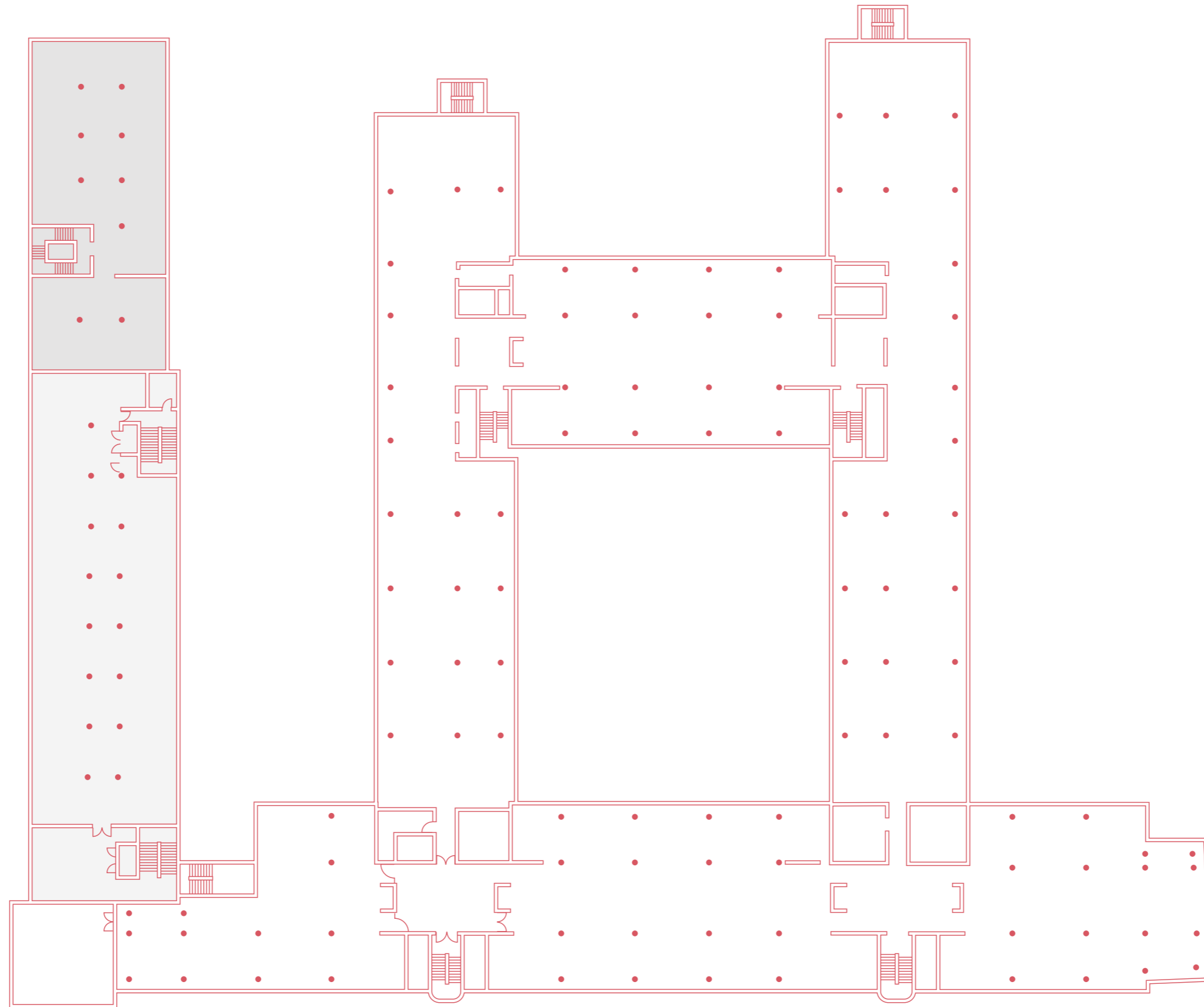
Fakten

- Unit 01
Haus Franklin
MF/G: ca. 500 m²
- Unit 02
Haus Franklin
MF/G: ca. 540 m²
- Unit 03
Haus Franklin
MF/G: ca. 520 m²
- Unit 04
Haus Franklin
MF/G: ca. 650 m²
- Unit 05
Haus Franklin
MF/G: ca. 378 m²
- Unit 06
Haus Franklin
MF/G: ca. 600 m²
- Unit 07
Haus Franklin
MF/G: ca. 275 m²
- Unit 08
Haus Franklin
MF/G: ca. 675 m²
- Unit 09
Haus Oetker
MF/G: ca. 675 m²
- Unit 10
Haus Gorbatschow
MF/G: ca. 390 m²

Obergeschoss 02

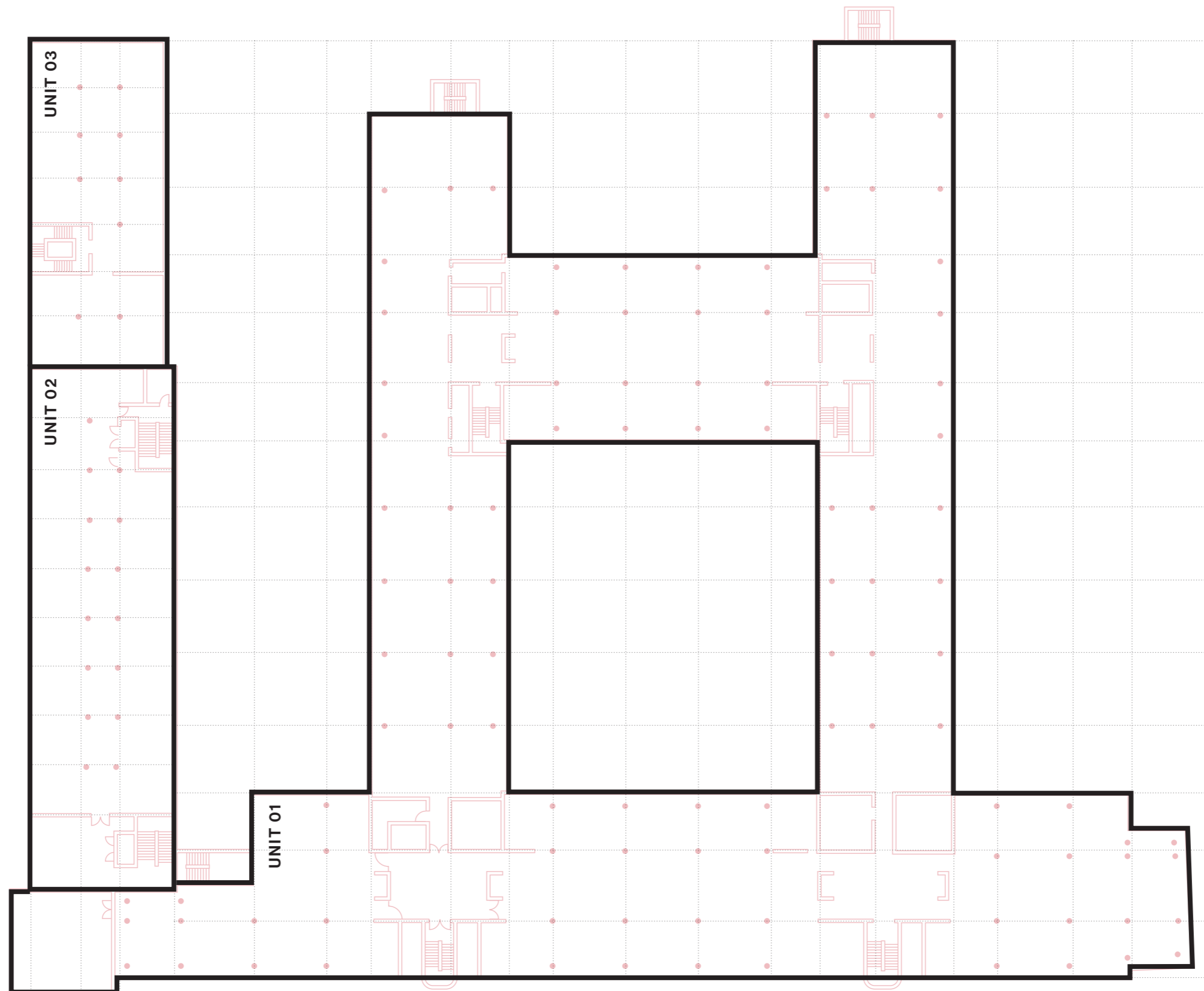
Franklinstraße 28–29
Salzufer 11–12
10587 Berlin

-  Haus Gorbatschow
-  Haus Oetker
-  Haus Franklin



Obergeschoss 02

Units



Fakten




Unit 01
Haus Franklin
MF/G: ca. 4.500 m²

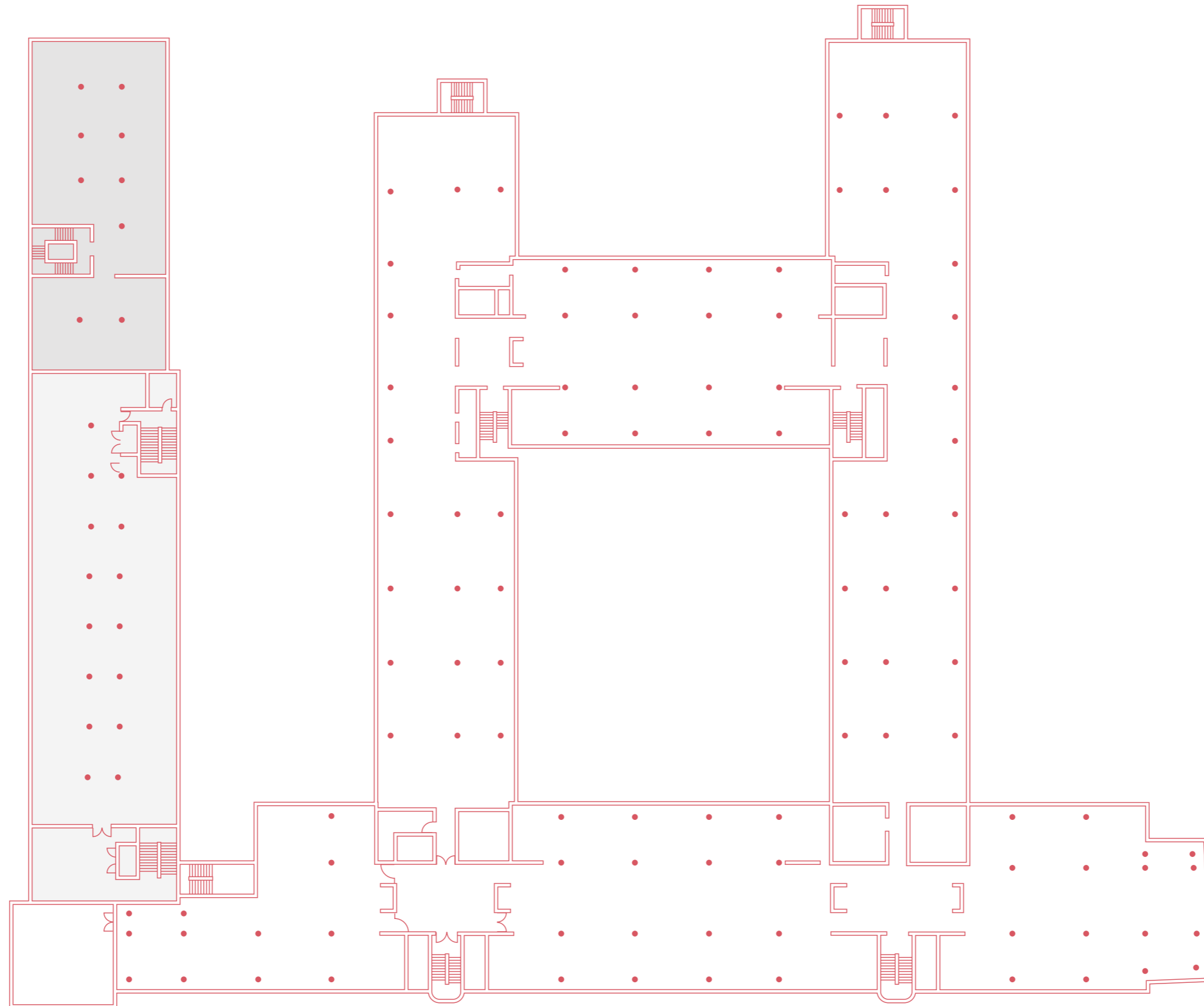
Unit 02
Haus Oetker
MF/G: ca. 675 m²

Unit 03
Haus Gorbatschow
MF/G: ca. 390 m²

Obergeschoss 03

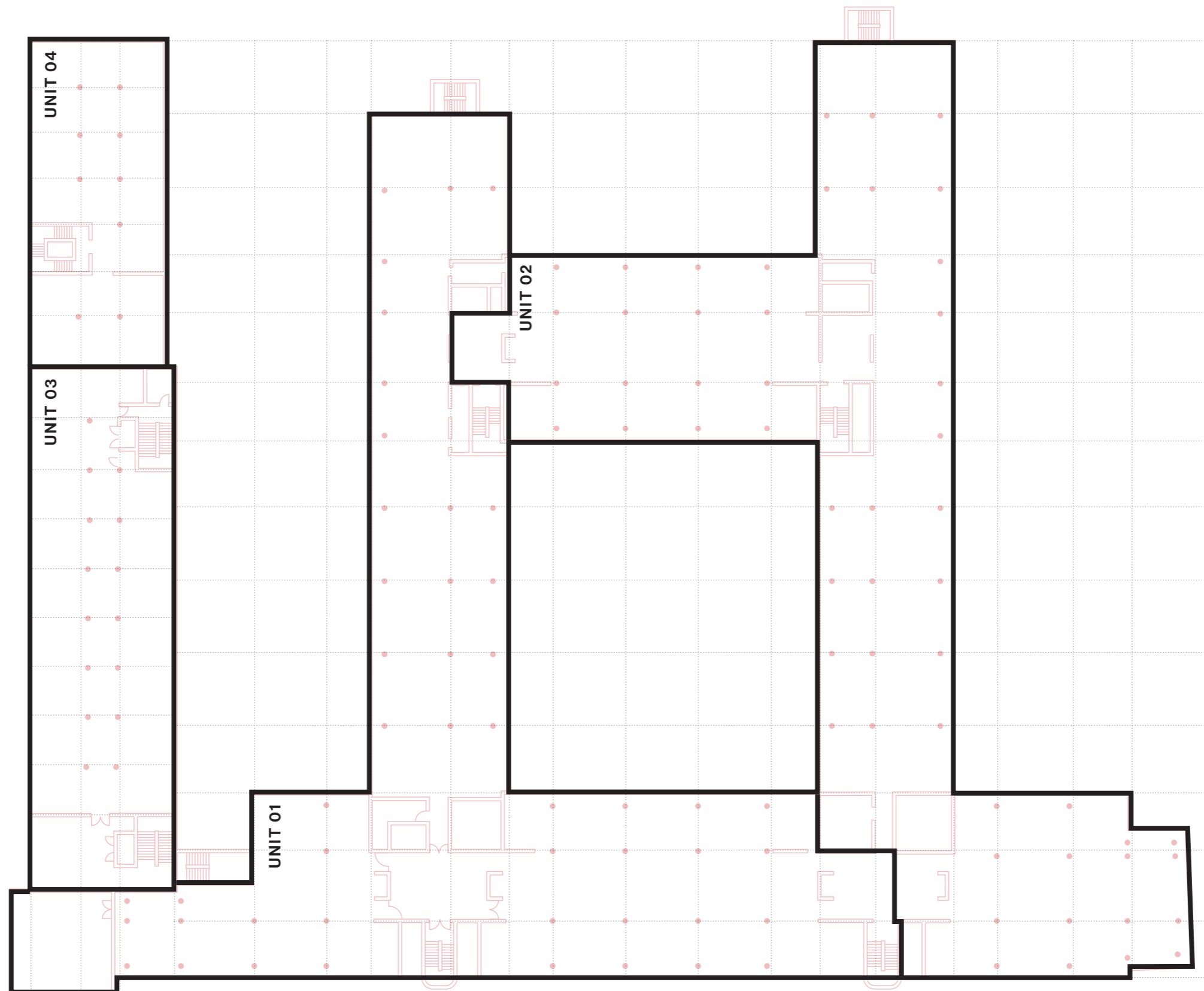
Franklinstraße 28–29
Salzufer 11–12
10587 Berlin

-  Haus Gorbatschow
-  Haus Oetker
-  Haus Franklin



Obergeschoss 03

Units



Fakten

Unit 01
Haus Franklin
MF/G: ca. 2.180 m²




Unit 02
Haus Franklin
MF/G: ca. 2.175 m²

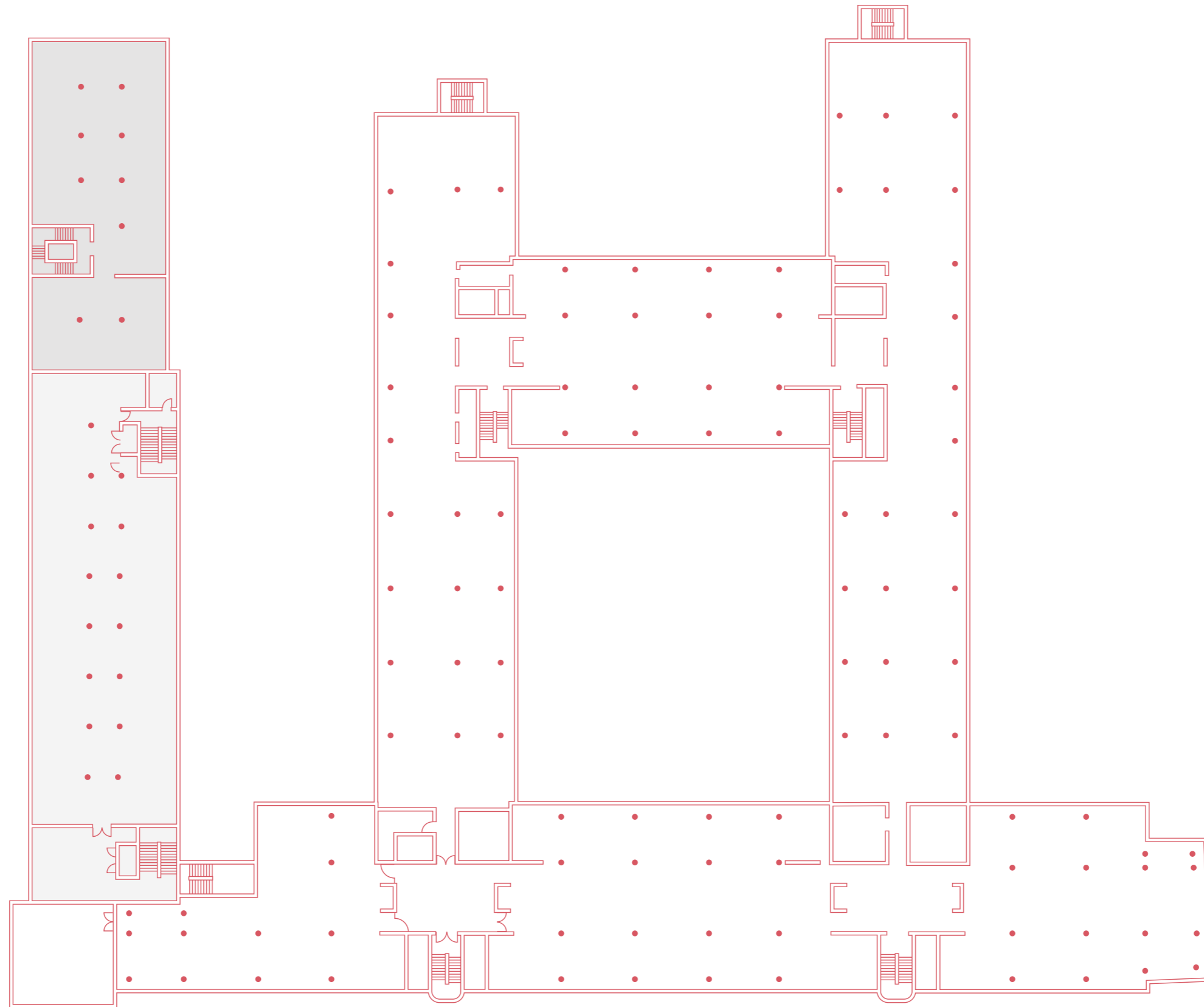
Unit 03
Haus Oetker
MF/G: ca. 675 m²

Unit 04
Haus Gorbatschow
MF/G: ca. 390 m²

Obergeschoss 04

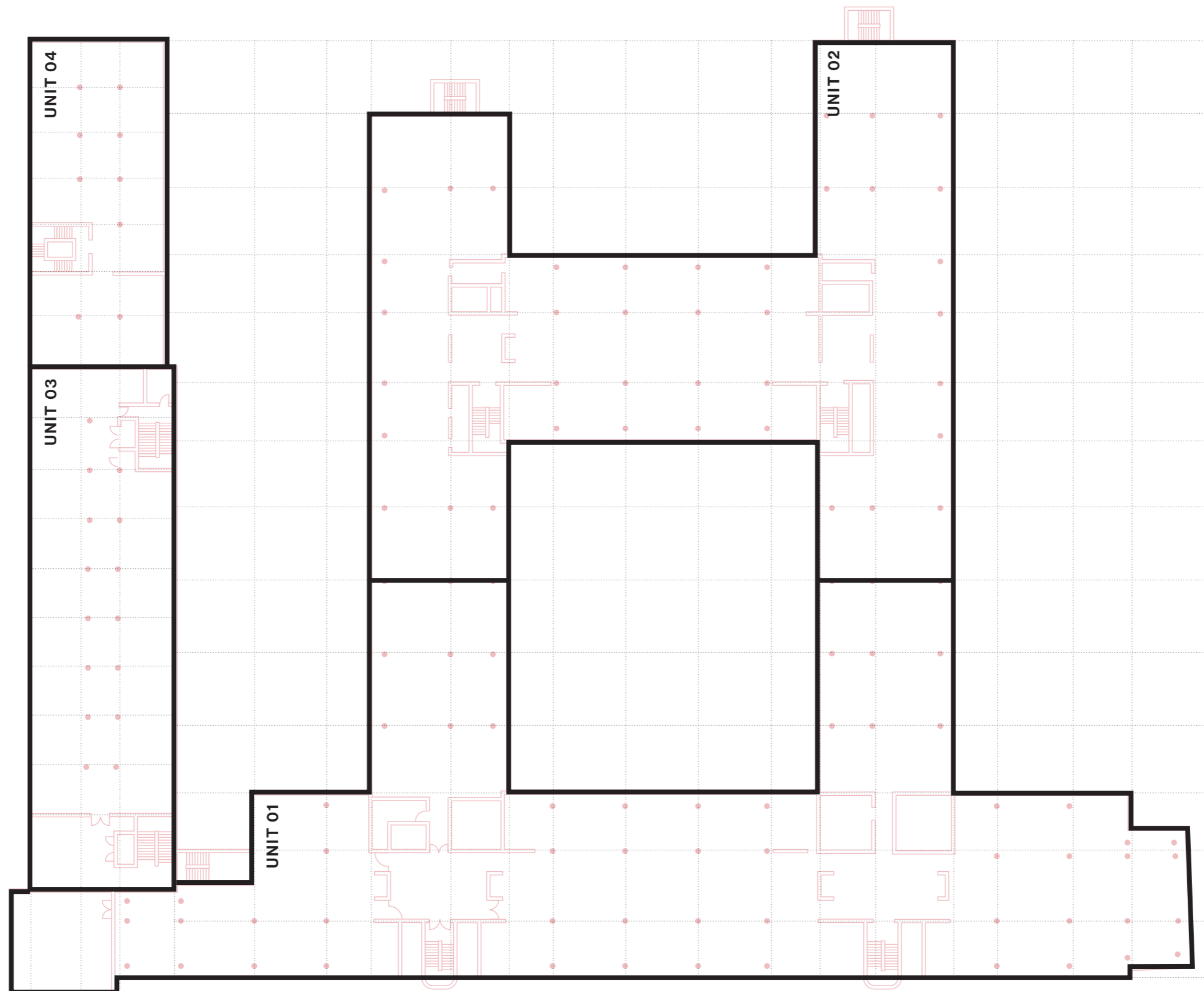
Franklinstraße 28–29
Salzufer 11–12
10587 Berlin

-  Haus Gorbatschow
-  Haus Oetker
-  Haus Franklin



Obergeschoss 04

Units



Fakten

Unit 01
Haus Franklin
MF/G: ca. 2.500 m²




Unit 02
Haus Franklin
MF/G: ca. 1.950 m²

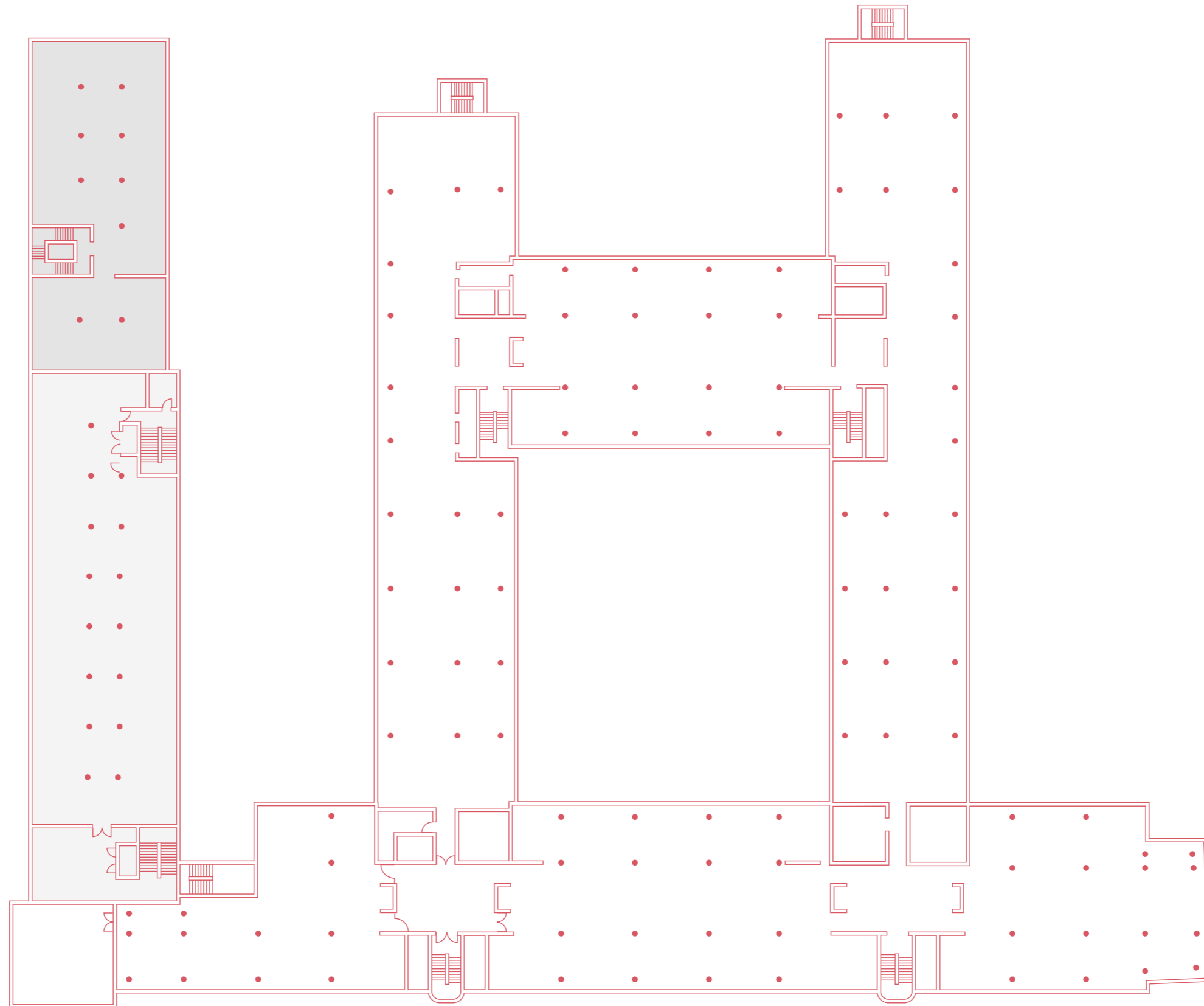
Unit 03
Haus Oetker
MF/G: ca. 675 m²

Unit 04
Haus Gorbatschow
MF/G: ca. 390 m²

Obergeschoss 05

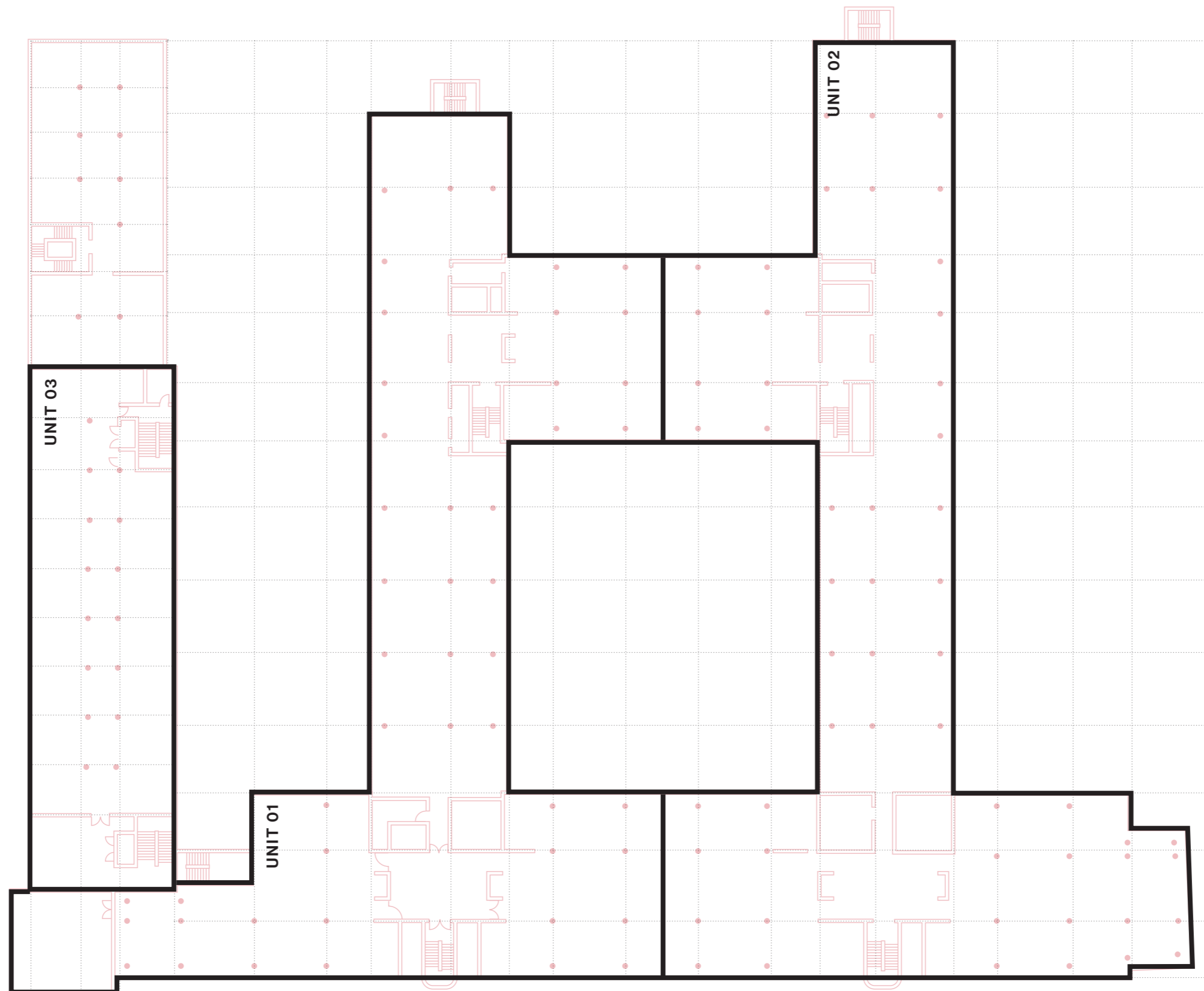
Franklinstraße 28–29
Salzufer 11–12
10587 Berlin

-  Haus Gorbatschow
-  Haus Oetker
-  Haus Franklin



Obergeschoss 05

Units



Fakten




Unit 01
Haus Franklin
MF/G: ca. 2.180 m²

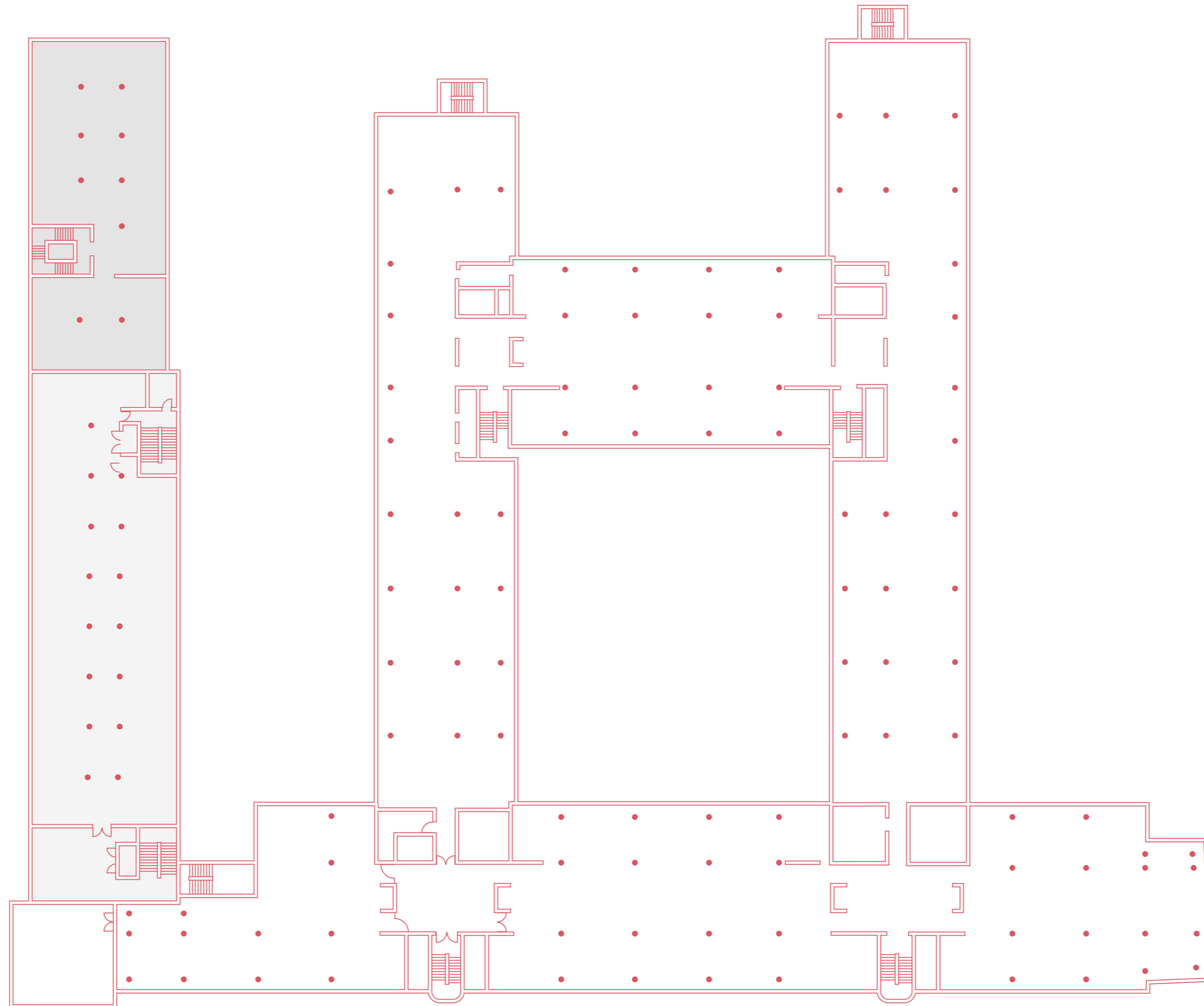
Unit 02
Haus Franklin
MF/G: ca. 2.270 m²

Unit 03
Haus Oetker
MF/G: ca. 675 m²

Obergeschoss 06

Franklinstraße 28–29
Salzufer 11–12
10587 Berlin

-  Haus Gorbatschow
-  Haus Oetker
-  Haus Franklin



Obergeschoss 06

Units






Fakten

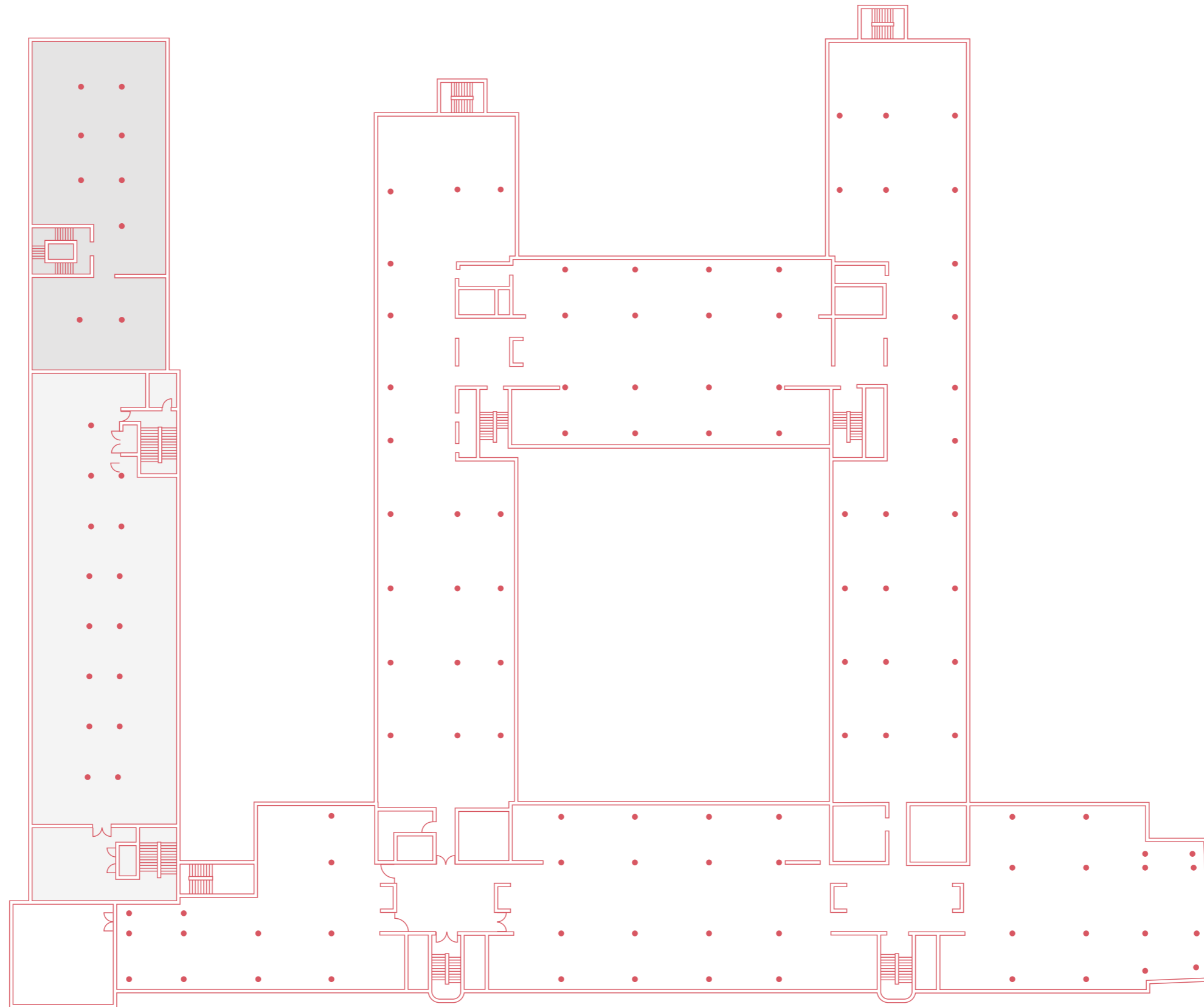
Unit 01
Haus Franklin
MF/G: ca. 2.100 m²

Unit 02
Haus Franklin
MF/G: ca. 2.250 m²

Obergeschoss 07

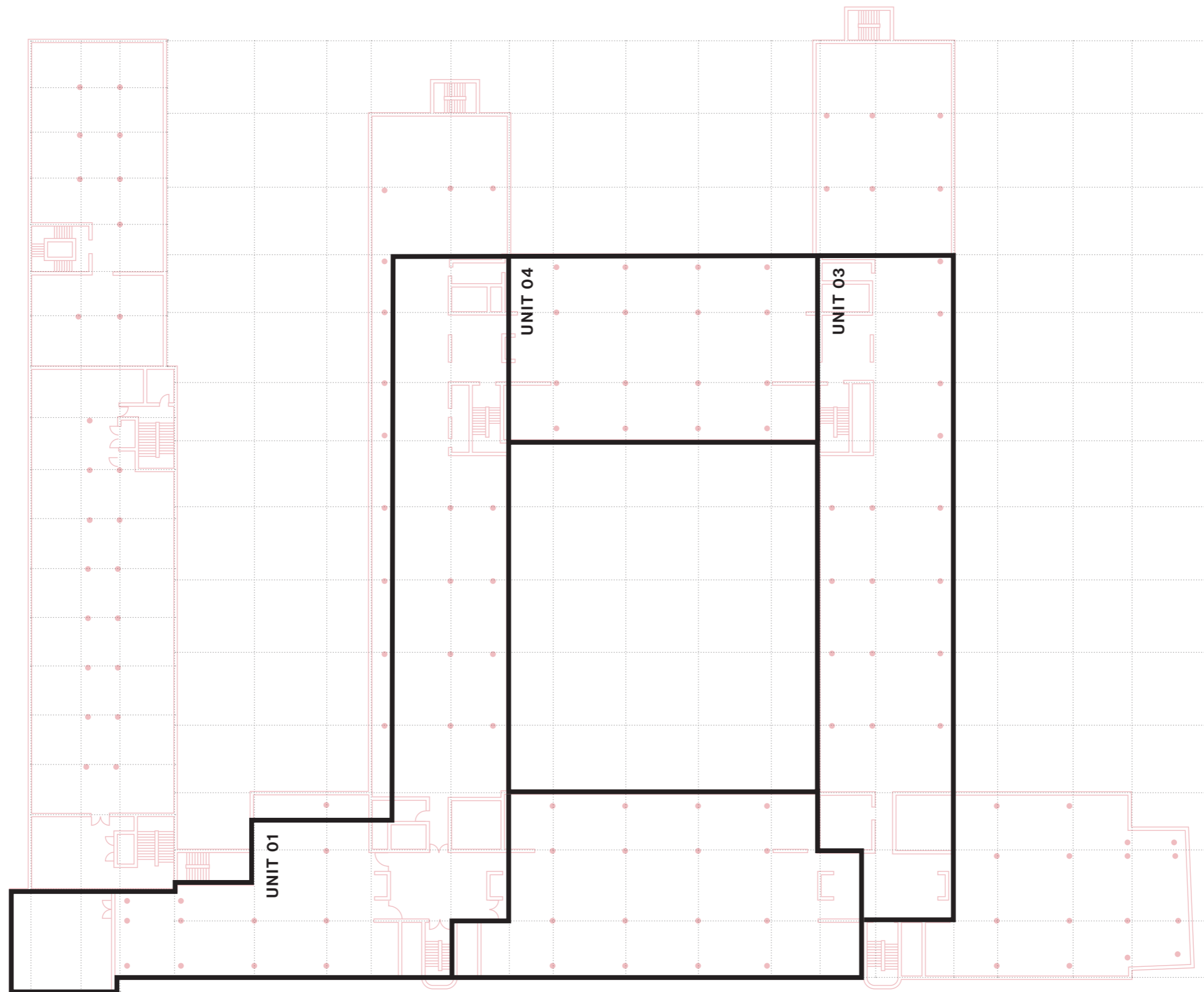
Franklinstraße 28–29
Salzufer 11–12
10587 Berlin

-  Haus Gorbatschow
-  Haus Oetker
-  Haus Franklin



Obergeschoss 07

Units

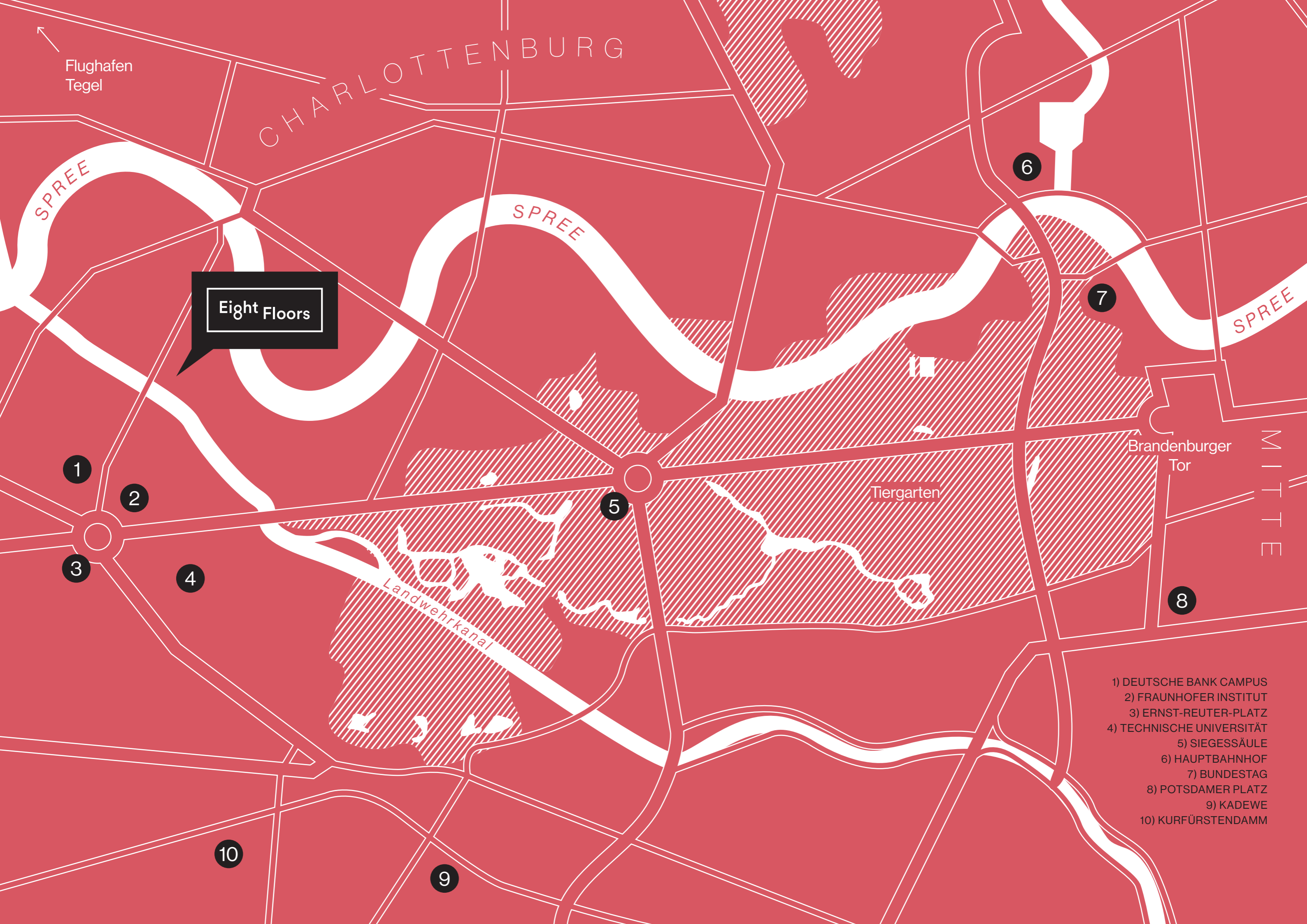


Fakten

Unit 01
Haus Franklin
MF/G: ca. 1.615 m²

Unit 03
Haus Franklin
MF/G: ca. 760 m²

Unit 04
Haus Franklin
MF/G: ca. 600 m²



Flughafen
Tegel

CHARLOTTENBURG

Eight Floors

SPREE

SPREE

SPREE

1

2

3

4

5

Tiergarten

Brandenburger
Tor

8

M
I
T
T
E

- 1) DEUTSCHE BANK CAMPUS
- 2) FRAUNHOFER INSTITUT
- 3) ERNST-REUTER-PLATZ
- 4) TECHNISCHE UNIVERSITÄT
- 5) SIEGESSÄULE
- 6) HAUPTBAHNHOF
- 7) BUNDESTAG
- 8) POTSDAMER PLATZ
- 9) KADEWE
- 10) KURFÜRSTENDAMM

10

9

Disclaimer

Der Inhalt dieser Unterlagen dient der allgemeinen Information. Änderungen oder Ergänzungen der in diesen Unterlagen bereitgestellten Informationen sind durch uns jederzeit möglich. Die hier abgebildeten Grundrisse und Maße sind vorläufig. Bei den angegebenen Maßen, vor allem zur Gewerbefläche, handelt es sich um Circa-Maße. Wir behalten uns vor, im Rahmen der Baugenehmigung zulässige Änderungen vorzunehmen. Grundrisse und Maße sowie die Größe, Anzahl, Anordnung und Gestaltung der Fenster können daher von den Abbildungen in diesen Unterlagen abweichen und aufgrund baulicher Anpassungen noch variieren. Maßgeblich ist der Zustand nach Bauabschluss. Ebenso können in den verschiedenen Stockwerken die jeweiligen Grundrisse und Maße voneinander abweichen. Die Darstellungen der Gestaltung, der Einrichtung und Ausstattung der Räume, der Haustechnik, Geräte u.Ä. dienen ausschließlich Anschauungszwecken. Aus den Darstellungen in diesen Unterlagen ergeben sich keinerlei Zusicherungen oder Beschaffenheitsangaben. Die Darstellungen in diesen Unterlagen dienen allein zu Werbezwecken. Sie stellen kein Angebot auf Abschluss eines Vertrages dar. Die in diesen Unterlagen enthaltenen Texte, Bilder und Grafiken sind urheberrechtlich geschützt. Die Vervielfältigung, Verbreitung oder sonstige Nutzung von Inhalten oder Daten, insbesondere

die Verwendung von Texten, Textteilen oder Bildmaterial sowie die Nutzung des Logos sind ohne vorherige schriftliche Zustimmung des jeweiligen Rechteinhabers nicht gestattet.

Trotz sorgfältiger inhaltlicher Kontrolle übernehmen wir keine Haftung für die Inhalte externer Links. Für den Inhalt der verlinkten Seiten sind ausschließlich deren Betreiber verantwortlich. Sämtliche angebotenen Informationen dürfen – auch auszugsweise – nur mit vorheriger schriftlicher Genehmigung der Suprema Immobilienverwaltung GmbH weiterverbreitet oder anderweitig veröffentlicht werden. Keinesfalls ist es gestattet, die abgerufenen Informationen online oder auf anderen Medien weiterzuverbreiten oder kommerziell zu nutzen. Der Nutzer der Internetseiten erwirbt keinerlei Rechte an den Inhalten oder an zum Download angebotenen Daten. Verlinkungen auf unsere Internetseiten sind ausschließlich nach vorheriger Zustimmung der Suprema Immobilienverwaltung GmbH zulässig. Alle Inhalte unserer Internetseiten wurden sorgfältig erstellt und werden regelmäßig aktualisiert. Trotzdem können Fehler oder Verfälschungen unberechtigter Dritter auftreten. Wir übernehmen daher keine Gewähr für die Vollständigkeit, Aktualität und Richtigkeit der eingestellten Inhalte.

Datenschutz

Die Suprema Immobilienverwaltung GmbH nimmt den Schutz Ihrer persönlichen Daten sehr ernst und respektiert Ihre Privatsphäre. Wir versichern Ihnen, dass Ihre persönlichen Daten absolut vertraulich behandelt und nicht an Dritte weitergegeben werden. Sie können zahlreiche Informationen auf unseren Webseiten abrufen, ohne irgendwelche Angaben zur Ihrer Person machen zu müssen. Wenn Sie uns Angaben zu Ihrer Person übermitteln, verwendet die Suprema Immobilienverwaltung GmbH diese Daten, um Ihren Anfragen nachzukommen. Sie geben damit Ihr Einverständnis, dass die Suprema Immobilienverwaltung GmbH diese Daten speichert und eventuell zukünftig für Benachrichtigungen über Veranstaltungen oder aktuelle Hinweise etc. verwendet.

Die rechtlichen Grundlagen des Datenschutzes finden sich im Bundesdatenschutzgesetz (BDSG) und dem Telemediengesetz (TMG).

Kontakt

Suprema Immobilienverwaltung GmbH

Geschäftsführer:

Daniel Cukierman, Ariel Cukierman

Rosenthaler Straße 13

10119 Berlin

Tel. (030) 611 28 920

Fax (030) 611 28 922

— info@suprema.de

Handelsregister Abteilung B

Amtsgericht Charlottenburg

HRB 77992 B

USt-IdNr DE 212078842